

Datenübernahme

Wichtig für ein gutes Druckergebnis

Liebe Kunden,

bitte bereiten Sie Ihre Druckdaten nach den hier beschriebenen Vorgaben auf.

Wenn diese nicht eingehalten werden, können wir keine Garantie für das Druckergebnis übernehmen.

- Bei der Bestellung sind unbedingt die Dateinamen und Druckformate mit Breite x Höhe anzugeben.
- Stellen Sie uns bitte nur die für den Druck benötigten Daten in druckfertiger Ausführung zur Verfügung.
- Veränderungen an den Druckdaten und Korrekturen werden mit dem Auftraggeber abgestimmt und schriftlich von diesem freigegeben. Die daraus resultierenden Kosten werden gesondert berechnet.
- Es wird keine Gewähr auf Korrektheit und Vollständigkeit von Text- und Bildinhalten übernommen.
(Eine Rechtschreibprüfung findet nicht statt)
- Auf verschiedenen Materialien können gleiche Farbwerte unterschiedlich wiedergegeben werden. Ein Abgleich kann jedoch über einen Andruck erfolgen, der aufgrund des Mehraufwandes kostenpflichtig ist.
- Entsprechen Ihre Druckdaten nicht unseren Anforderungen, kann sich die Produktions- und Lieferzeit um den Zeitraum bis zur Anlieferung neuer Daten verlängern bzw. verschieben.

Inhaltsverzeichnis

Datentransfer	02	Konturen / Markierungen	03
Daten-Export	02	Wiederholungsaufträge	03
Dateiformate	02	Beschnitt-Handhabung	04
Maßstab	02	Standard	04
Farben	03	Flachkeder	04
Farbmodus	03	Geteilte Motive	04
Farbprofil	03	Überfüllung	05
Schmuckfarbe	03	Hohlsaum Konfektion	05
Proof	03	Roll-Up Konfektion	05
Weißdruck	03	Auflösung	05
Tiefschwarz	03	Konfektionszugaben	06

Sie haben Fragen zu Ihren Druckdaten?

Kein Problem!

Unsere Mitarbeiter beraten Sie gern.

Kontakt



+49 (0) 35872 / 374 203



vorbereitung@texsib.com

digital
printing
industries

**TEX
SIB**

Datentransfer

- Vermeiden Sie Datengrößen über 1 GB.
- Dateinamen auf max. 10 Zeichen reduzieren.



CD / USB



eMail (max. 50 MB)



FTP Server



We Transfer



Dropbox

Daten-Export

Dateiformate

- Wir nehmen folgende Datenformate entgegen:



JPG / JPEG

- Standard JPG Format
(kein JPG 2000)

- Baseline (Standard)



TIF / TIFF

- Auf Hintergrundebene

- *Alphakanal für
Weißdruck

- Keine Pfade



Photoshop

- Auf Hintergrundebene

- Schrift rastern

- keine Pfade



Photoshop Big

- Auf Hintergrundebene

- Schrift rastern

- keine Pfade



Corel

- max. Version X8

- Schrift in Kurven

- Schnittlinien auf
separate Ebene



PDF

- PDF X3 Standard

- Kein Kennwortschutz

- Schrift eingebettet
oder in Kurven

- Transparenzen
reduziert



...

- Überdrucken
deaktiviert

- Keine Kommentarfelder

- Keine Transferkurven

- PDF Rahmen beachten
(Zuschnitt auf Endformat)



EPS

- Schrift eingebettet
oder in Kurven



SVG

- Schrift eingebettet
oder in Kurven



Illustrator

- max. Version CS.6

- Schrift in Kurven

- Offene Daten (cdr, ai, psd) werden Teilweise nur nach Rücksprache verarbeitet.

Maßstab

- Motive >5080 mm (>200 inch) im Maßstab 1:10 anlegen.
- Keinen Seitenskalierungsfaktor verwenden.

Sie haben Fragen zu Ihren Druckdaten?

Kein Problem!

Unsere Mitarbeiter beraten Sie gern.

Kontakt



+49 (0) 35872 / 374 203



vorbereitung@texsib.com

digital
printing
industries

**TEX
SIB**

Farben

Farbmodus

- Als Farbmodus **CMYK** oder **Graustufen** wählen (Kein **RGB**).
(Bei Farbkonvertierungen kann es zu Farbabweichungen und Tonwertabrissen kommen)

Farbprofil

- Als Profil **ISO Coated V2 (ECI)** verwenden.

Schmuckfarbe

- Sonderfarben werden bestmöglich in den 4-Farbdruck übersetzt (i. d. R. kommt es zu Abweichungen).
- Geben Sie bei Ihrer Bestellung den gewünschten Pantone-, HKS- oder RAL-Ton an.

Proof

- Die Drucke werden weitestgehend an Andruckmuster angepasst (es kann zu Abweichungen kommen).

Weißdruck

- Es gibt mehrere Methoden, Weißdruck anzulegen (rot stellt weiß dar):



Vektoren (mit Sonderfarbe)
- Verläufe möglich
- Kantenschärfe sehr gut



Bild (mit Alphakanal)
- Verläufe möglich
- Kantenschärfe auflösungsabhängig



Bild (CMYK)
- keine Verläufe o. Stufen möglich
- Kantenschärfe auflösungsabhängig

Tiefschwarz

- Um ein sattes Schwarz zu erzeugen, das Schwarz in **C 60 M 60 Y 60 K 100** anlegen.

Konturen / Markierungen

- Kontur- oder Stanzlinien in **100 % Magenta** (Rand bzw. Umriss) anlegen.
- Bohrlöcher **100 % Magenta** (Rand bzw. Umriss) anlegen.
- Ösenpunkte in **100 % Magenta** (Füllfarbe) mit 9 mm Durchmesser und 2,5 cm Randabstand anlegen.

Wiederholungsaufträge

- Bei Folgeaufträgen bitte die Auftragsnummer nennen, um eine gleiche Farbwiedergabe zu gewährleisten.

Sie haben Fragen zu Ihren Druckdaten?

Kein Problem!

Unsere Mitarbeiter beraten Sie gern.

Kontakt



+49 (0) 35872 / 374 203



vorbereitung@texsib.com

digital
printing
industries

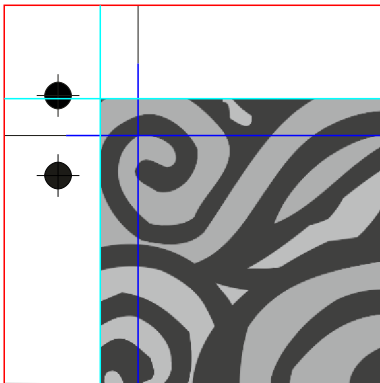
**TEX
SIB**

Beschnitt-Handhabung

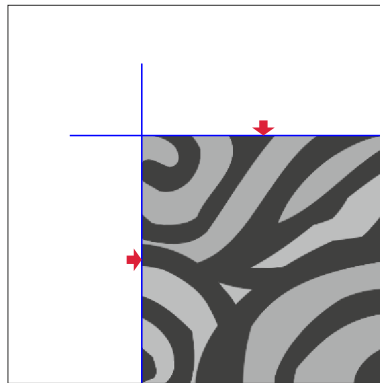
- Bei PDF's muss der **Endformatrahmen (TrimBox)** auf die bestellte Größe definiert sein.
- Zu motivrelevanten Objekten (Text, Bild ...) 5 cm Randabstand einhalten.

Standard

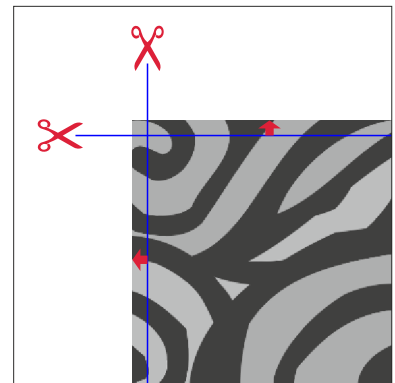
- Die Daten werden von uns i. d. R. auf **Endformatrahmen (TrimBox)** zugeschnitten (Siehe Abbildung).



1.) PDF Rahmen:
Endformatrahmen (TrimBox)
Anschnittrahmen (BleedBox)
Medienrahmen (MediaBox)



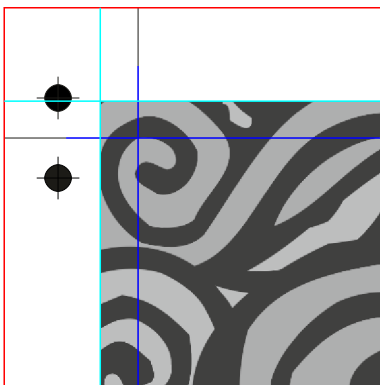
2.) Rahmen geändert auf
Endformatrahmen (TrimBox)



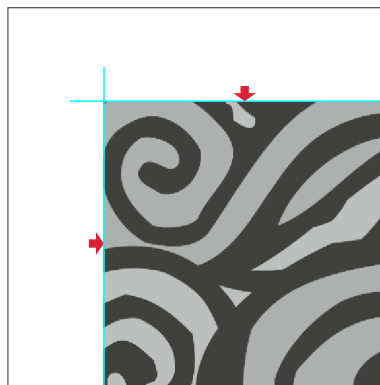
3.) Zuschnitt auf
Endformatrahmen (TrimBox)
(Motiv 2 mm unproportional skaliert)

Flachkeder

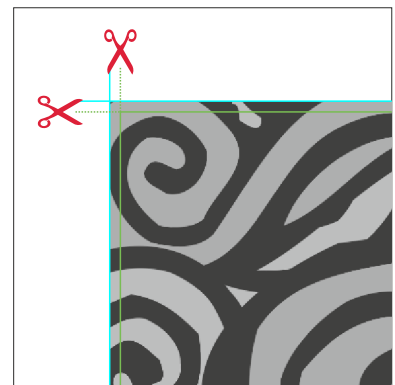
- Bei Flachkederkonfektion benötigen wir 1,5 cm Beschnittzugabe ringsum.
- Sollte keine Zugabe vorhanden sein, wird das Motiv unproportional um jeweils 3 cm verzerrt.
- Die Daten werden von uns i. d. R. auf **Anschnittrahmen (BleedBox)** zugeschnitten (Siehe Abbildung).



1.) PDF Rahmen:
Endformatrahmen (TrimBox)
Anschnittrahmen (BleedBox)
Medienrahmen (MediaBox)



2.) Rahmen geändert auf
Anschnittrahmen (BleedBox)



3.) Zuschnitt auf
Flachkederrahmen (TEXSIB)

Geteilte Motive

- Sollen mehrere Drucke zusammen ein Gesamtmotiv ergeben, bitte unbedingt Ihren Kundenberater bei Auftragserteilung informieren.
- Bei zusammenhängenden Motiven ist zwingend eine Beschnittzugabe erforderlich.
- Primär bevorzugen wir das Motiv als Ganzes und eine Teilungsskizze zur reibungslosen Verarbeitung.

Sie haben Fragen zu Ihren Druckdaten?

Kein Problem!

Unsere Mitarbeiter beraten Sie gern.

Kontakt



+49 (0) 35872 / 374 203



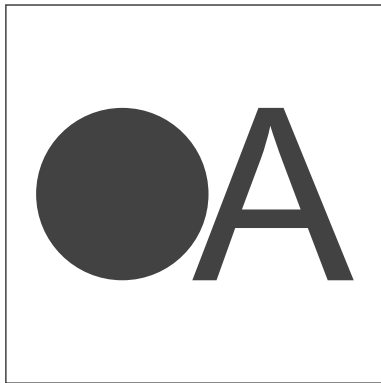
vorbereitung@texsib.com

digital
printing
industries

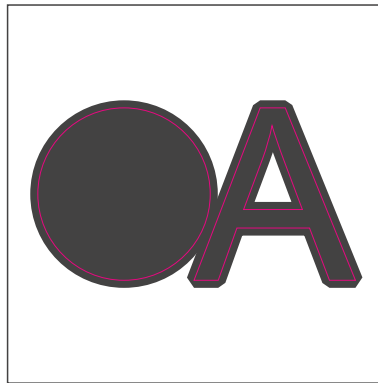
**TEX
SIB**

Überfüllung

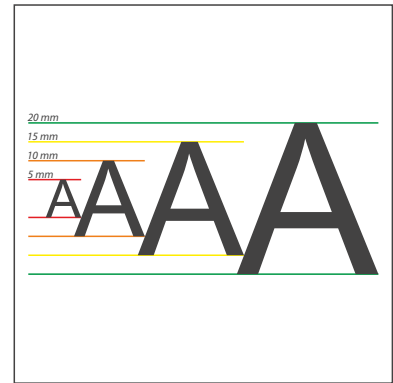
- Angestanzte oder konturgeschnittene Motive mit 1 - 3 mm Überfüllung anlegen.
- Die Überfüllung ist wie folgt anzulegen:



Original (ohne Überfüllung)



Überfüllt (mit Überfüllung)
- Magenta Schnittlinie



Schriftgröße
- nicht unter 15 mm

Hohlsaum Konfektion

- Der Hohlsaum ist im Endformat enthalten und wird um die Hälfte des Umfangs umgeschlagen.
(Gemäß Hohlsaumgröße ausreichend Platz zu motivrelevanten Objekten lassen)

Roll-Up Konfektion

- Zusätzlich zum Sichtformat eine farbige Zugabe von 10 - 20 cm am unteren Rand anlegen.
(Beim Einbau in das System werden so „Blitzer“ vermieden)

Auflösung

- Die Auflösung (dpi, ppi) sinnvoll im Verhältnis zum Betrachtungsabstand wählen.
- Hochrechnen von Bildern führt i. d. R. zu keinem besseren Ergebnis.
(Weichzeichnungseffekt)
- Richtwerte zur Bildauflösung:
(Siehe Tabelle)

Bildgröße (cm)	Auflösung (dpi)
> 10 x 10	300 - 600
> 100 x 100	150 - 300
> 200 x 200	120 - 170
> 300 x 300	90 - 140
> 400 x 400	60 - 110
> 500 x 500	30 - 80
> 1000 x 1000	30 - 60
> 2000 x 2000	30 - 40

Sie haben Fragen zu Ihren Druckdaten?

Kein Problem!

Unsere Mitarbeiter beraten Sie gern.

Kontakt



+49 (0) 35872 / 374 203



vorbereitung@texsib.com

digital
printing
industries

**TEX
SIB**

Ø	Schweißen (Plane, Mesh) > 320 cm	Schweißen (Plane, Mesh) < 320 cm	Nähen (Display, Airtex Solvotex, etc.)	Nähen (Fahne)
0,5	5,2	4,2 (EZH: 4,2)	3,2 (EZH: 3,2)	4,2 (EZH: 3,2)
0,6	5,2	4,2 (EZH: 4,2)	3,2 (EZH: 3,2)	4,2 (EZH: 3,2)
0,8	5,7	4,2 (EZH: 4,2)	3,2 (EZH: 3,2)	4,2 (EZH: 3,2)
1,0	6,2	4,2 (EZH: 4,2)	3,2 (EZH: 3,2)	4,2 (EZH: 3,2)
1,5	6,7	4,2	3,7	4,7
2,0	7,7	4,7	4,7	5,7
2,5	8,2	5,7	5,7	6,7
3,0	9,2	6,7	6,7	7,7
3,5	9,7	7,2	7,2	8,2
4,0	10,7	7,7	7,7	8,7
4,5	11,7	8,7	8,7	9,7
5,0	12,2	9,7	9,7	10,7
5,5	13,2	11,2	11,2	11,7
6,0	13,7	11,7	11,7	12,2
6,5	14,2	12,2	12,2	12,7
7,0	15,2	13,2	13,2	13,7
7,5	16,2	14,2	14,2	14,7
8,0	17,2	15,2	15,2	15,7
8,5	17,7	15,7	15,7	16,2
9,0	18,7	16,2	16,2	16,7
9,5	19,2	17,2	17,2	17,7
10,0	20,2	18,2	18,2	18,7
12,0	23,2	21,2	21,2	21,7
13,0	24,7	22,2	22,2	22,7
14,0	26,2	23,7	23,7	24,2
15,0	27,7	26,2	26,2	26,7
16,0	29,2	26,7	26,7	27,2
17,0	30,7	28,2	28,2	28,7
18,0	32,7	30,7	30,7	31,2
20,0	35,7	33,2	33,2	33,7

Sonstige Zugaben <i>*(Display: weiß / Fahne: farbig)</i>	Legende <i>*(EZH) Hohlsaum mit Einziehhilfe *(Ø) Stangendurchmesser</i>
Fahnen: nur gesäumt	1,5 cm (weiß / farbig*)
Fahnen: gesäumt + Ösen	3 cm (farbig) + 3 cm (weiß)
Fahnen: Besatzband + Ösen	3 cm (farbig) + 3 cm (weiß)
Fahnen: Hakenband	1,5 cm (weiß / farbig*)
Fahnen: Besatzb.+ Karabiner	1,5 cm (weiß / farbig*)
Fahnen: Flauschband	1,5 cm (weiß / farbig*)
Flachkeder 90° / 45°	1,5 cm (farbig umlaufend)
Bleiband	3 cm
Lochfilet: (außer Hohlsaum)	ohne Zugabe
Schweißen	
Hohlsaum: Plane / Mesh	+ 4 cm
Hohlsaum: geöst	+ 2 cm (zzgl. Hohlsaum)
Hohlsaum: verschließbar	+ 2,5 cm (zzgl. Hohlsaum)
Nähen	
Plane: genäht	+ 2 cm
Hohlsaum: Fahne	+ 3 cm
Hohlsaum: Solvotex, Display	+ 2 cm
Teilung	
Solvotex, Display, Fahne, etc...	1,5 cm (beidseitig)
Mesh	1 cm Überlappung
Plane 510g	1 cm (farbig) + 4 cm (weiß)
Backlitplane	1 cm Überlappung
Popup (Paneliert)	keine Überlappung
Sonderkonfektion	
Ösenrandabstand bei Keder	3 cm (vom Kederrand)
Hohlsaum ringsum	genäht anlegen
Digitex (Doppelseitig Randverstärkt)	farbiger Streifen